



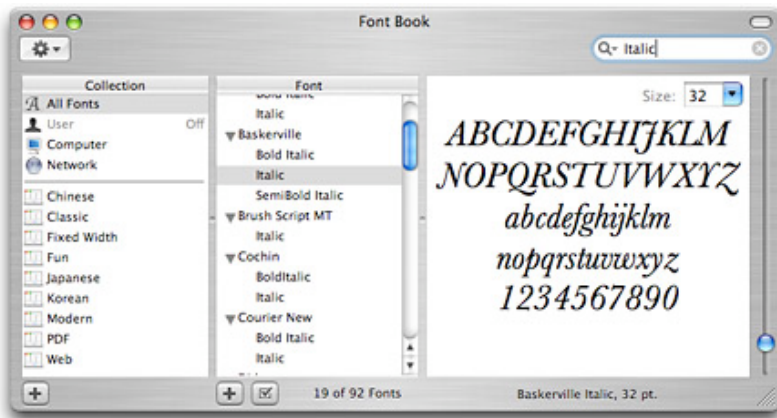
Livre des polices

Des polices sous contrôle.

Tirez le meilleur parti du remarquable assortiment de polices de caractères indépendantes de la résolution proposé par le Livre des polices de Mac OS X Tiger. Vous pouvez installer, prévisualiser, rechercher les polices dont vous avez besoin mais aussi les activer ou les désactiver à loisir. Le moteur de rendu Quartz affiche ces polices avec une netteté parfaite, quelle que soit leur taille. Vous pouvez stocker des milliers de polices sur votre ordinateur sans avoir à craindre de ralentissements au cours de l'installation ou l'exécution de vos tâches quotidiennes.

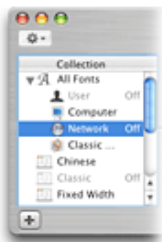
Bibliothèque de polices libre de droits

Mac OS X inclut une bibliothèque de polices romaines, japonaises et chinoises de haute qualité assorties d'une licence. Les polices fournies représentent un éventail complet de styles typographiques, des écritures vieilles de 400 ans aux polices les plus actuelles.



A une ou à plusieurs

Faites un double-clic sur une police dans le Finder pour la prévisualiser dans le Livre des polices. Installez-la ensuite d'un simple clic. A présent, la manipulation de polices de caractères est un véritable jeu d'enfant, comme écouter de la musique dans iTunes ou visualiser une photographie dans iPhoto. Ces polices se gèrent individuellement ou collectivement, sans être tributaires d'un emplacement ou d'un dossier spécifique.



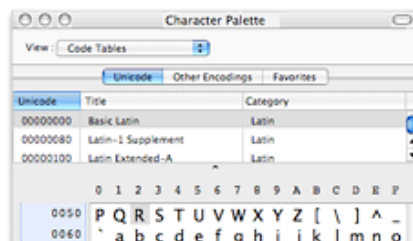
Activation interactive

Via le Livre des polices, vous activez et désactivez vos polices, individuellement ou collectivement, afin de personnaliser les jeux de caractères de vos applications. Avec cet outil, vous réduisez la liste des polices à celles que vous souhaitez effectivement employer ; et si celles-ci sont nombreuses, vous pouvez définir les seules polices à utiliser dans un projet donné. C'est un atout particulièrement précieux si vous disposez de plusieurs versions d'une même famille de polices. Dans Tiger,

vous pouvez même automatiser ces tâches en utilisant le nouvel Automator.

Typographie évoluée

La fenêtre des polices propose, de surcroît, des fonctions typographiques évoluées — ligature, crénage, espacement des nombres, affichage de fractions, lettres ornées, casse des lettres et des chiffres, etc. Vous recherchez davantage de souplesse ? La palette des



Nouveautés Tiger

Livre des polices scriptable

Contrôlez chaque élément du système de polices : analysez des documents pour repérer les polices utilisées, créez rapidement des collections, gérez les polices automatiquement en fonction de certaines actions, et plus encore.

Validation avancée des polices

Analysez automatiquement vos polices pour détecter tout problème ou incompatibilité et obtenez un rapport détaillé sur chacune d'elles.

Exportation des polices

Rassemblez facilement un ensemble de polices requises par vos collègues ou par un service entier en quelques clics seulement.

Bibliothèques de polices

Activez rapidement les polices de votre choix à partir de n'importe quel fichier de votre système ou réseau.

Recherche Spotlight

Utilisez Spotlight pour rechercher des polices grâce à un large éventail d'attributs, ou métadonnées, y compris le copyright, le fabricant, et bien plus encore.

Automatisation

Utilisez ces actions [Automator](#) pour réaliser des tâches répétitives du Livre des polices :

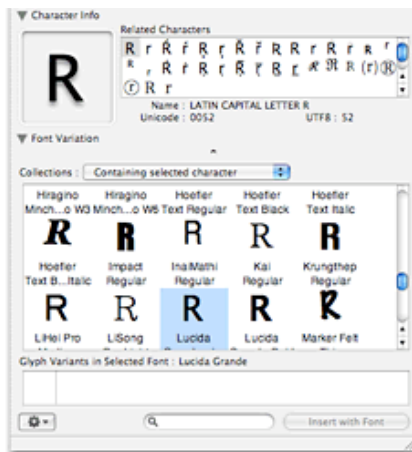


- Trouver des éléments du Livre des polices
- Obtenir des éléments spécifiques du Livre des polices
- Filtrer les éléments du Livre des polices
- Sélectionner des polices dans le Livre des polices
- Activer des polices
- Ajouter des polices à la bibliothèque de polices
- Désactiver des polices
- Exporter des fichiers de polices
- Filtrer les polices par type
- Obtenir des fichiers pour les polices
- Obtenir des infos sur les polices
- Obtenir des polices à partir des fichiers de polices
- Obtenir le nom PostScript d'une police
- Supprimer des fichiers de polices
- Valider des fichiers de polices

caractères du Livre des polices vous présente un aperçu inédit des caractères de chaque police en service.

Rechercher c'est trouver

Vous cherchez une police en particulier ? La technologie Spotlight de Tiger vous permet de lancer des recherches en fonction de différents attributs, dont le nom de la police, le copyright, la langue, le style, etc. Vous pouvez même rechercher des caractères individuels par nom dans la Palette des caractères — comme dans le Livre des polices, qui propose une recherche par nom de police ou par famille.



Automatisez-moi

Avec Automator, le nouvel outil d'automatisation du flux de production Tiger, vous pouvez contrôler chaque élément du système de polices. Recherchez automatiquement les polices utilisées par un document et créez des collections de police à utiliser pour le partage ou l'archivage. Vous pouvez aussi activer et désactiver les polices en fonction de certaines actions dans d'autres applications, comme l'ouverture ou la fermeture de fichiers. C'est beaucoup plus simple qu'il n'y paraît avec Automator.

[Accueil](#) > [Mac OS X](#) > [Caractéristiques](#) > Livre des polices